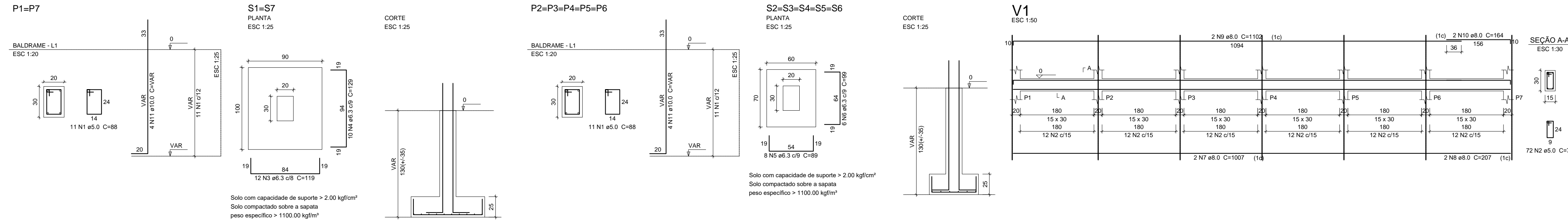


Sapatas, Pilares e Vigas Baldrame



Relação do aço Baldrame

2xP1 5xS2	5xP2 V1	2xS1	Q	UNIT (cm)	C.TOTAL (cm)
CA60	1	5.0	77	88	6776
CA60	2	5.0	72	78	5616
CA60	3	6.3	24	119	2856
CA60	4	6.3	20	129	2580
CA60	5	6.3	40	89	3560
CA60	6	6.3	30	99	2970
CA60	7	8.0	2	1007	2014
CA60	8	8.0	2	207	414
CA60	9	8.0	2	1102	2204
CA60	10	8.0	2	164	328
CA60	11	10.0	28	297	8316

Resumo do aço Baldrame

AÇO	DIAM	C.TOTAL (m)	PESO + 10% (kg)
CA60	6.3	119.7	32.2
CA60	8.0	49.6	21.5
CA60	5.0	124	34.4
PESO TOTAL			21

Vol. de concreto total (C-30) = 1.09 m³
Vol. de concreto total (C-25) = 0.98 m³
Área de forma total = 23.4 m²

Relação do aço nível 6,00 metros

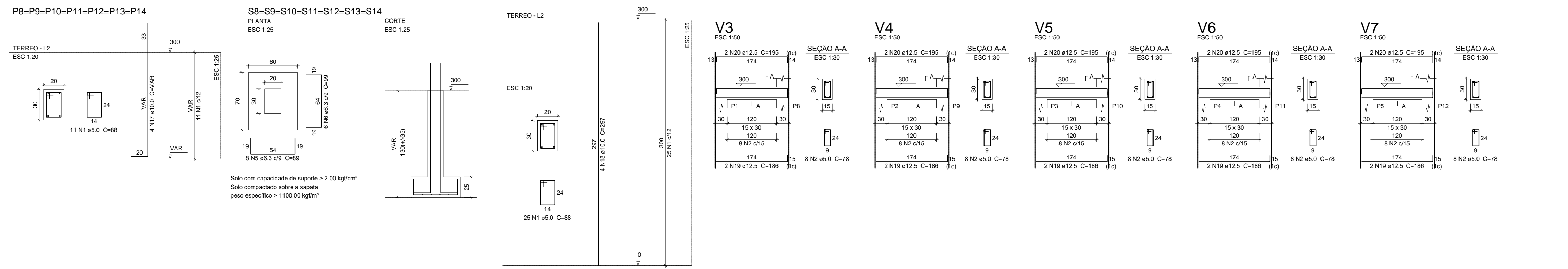
7xP8	V2	V3	Q	UNIT (cm)	C.TOTAL (cm)
CA60	1	5.0	175	88	15400
CA60	2	5.0	144	78	11232
CA60	3	6.3	4	1007	4028
CA60	4	8.0	4	207	828
CA60	5	8.0	2	1102	2204
CA60	6	8.0	2	164	328
CA60	7	8.0	2	1110	2220
CA60	8	8.0	2	172	344
CA60	9	10.0	28	297	8316

Resumo do aço nível 6,00 metros

AÇO	DIAM	C.TOTAL (m)	PESO + 10% (kg)
CA60	8.0	99.6	43.2
CA60	10.0	83.2	56.4
CA60	5.0	266.4	45.2
PESO TOTAL			144.8

Vol. de concreto total (C-30) = 2.36 m³
Área de forma total = 39.3 m²

Pilares e Vigas Nível 3,00 metros



Vigas Baldrame

Nome	Seção (cm)	Elevação (cm)	Nível (cm)
V1	15x30	0	0

Características dos materiais

Elemento	Ík (kgf/cm ²)	Ecs (kgf/cm ²)
Vigas	300	260716
Platares	300	260716
Sapatas	250	230000

Pilares Baldrame

Nome	Seção (cm)	Elevação (cm)	Nível (cm)
P1	20 x 30	0	0
P2	20 x 30	0	0
P3	20 x 30	0	0
P4	20 x 30	0	0
P5	20 x 30	0	0
P6	20 x 30	0	0
P7	20 x 30	0	0

Legenda dos Pilares Baldrame

- Pilar que morre
- ▨ Pilar que passa
- Pilar que nasce
- ▩ Pilar com mudança de seção

Características dos materiais

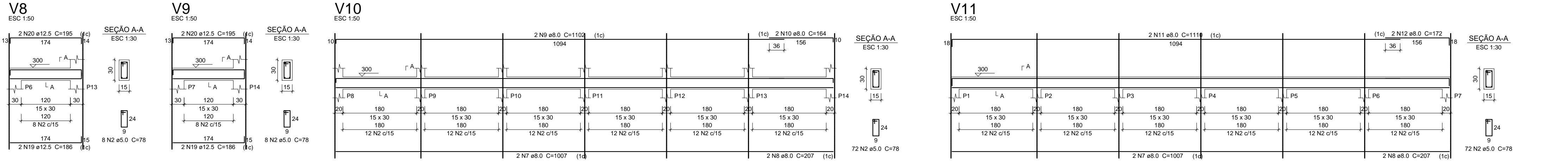
Ík (kgf/cm ²)	Ecs (kgf/cm ²)
300	260716

Pilares

Nome	Seção (cm)	Elevação (cm)	Nível (cm)
P8	20 x 30	0	600
P9	20 x 30	0	600
P10	20 x 30	0	600
P11	20 x 30	0	600
P12	20 x 30	0	600
P13	20 x 30	0	600
P14	20 x 30	0	600

Legenda dos Pilares

- Pilar que morre
- ▨ Pilar que passa
- Pilar que nasce
- ▩ Pilar com mudança de seção



Relação do aço nível 3,00 metros

7xP1	7xP8	Positivos Y	V3	Positivos X
V4	V5	V6	V7	V8
V9	V10	V11	V2_1	

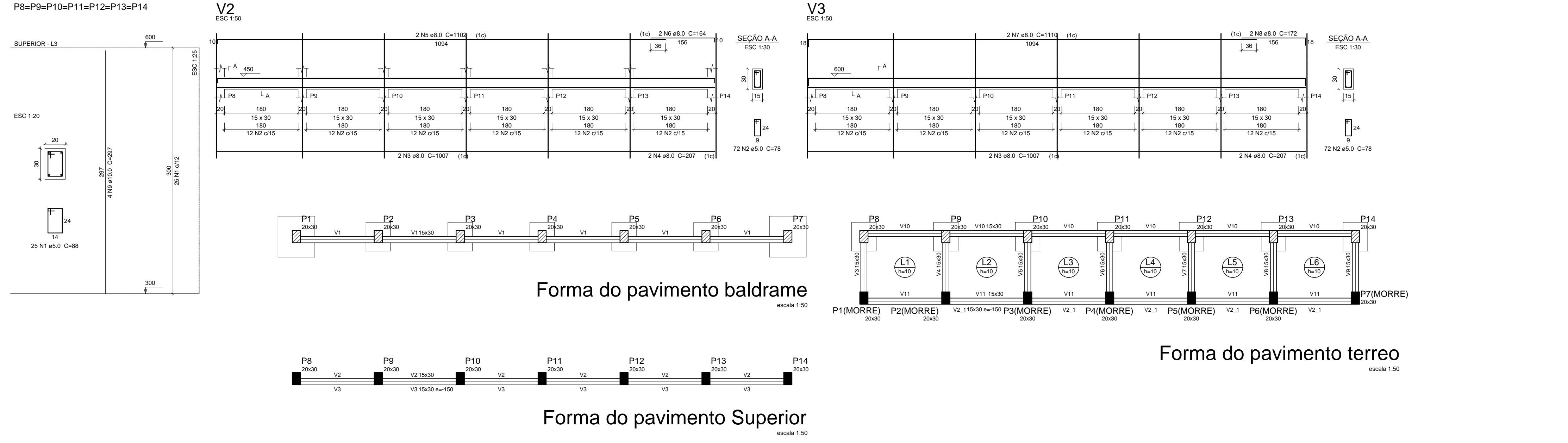
AÇO	N	DIAM	Q	UNIT (cm)	C.TOTAL (cm)
CA60	1	5.0	252	88	22176
CA60	2	5.0	276	78	21628
CA60	3	5.0	48	209	10032
CA60	4	5.0	60	174	10440
CA60	5	6.3	56	89	6964
CA60	6	6.3	42	99	4158
CA60	7	8.0	4	1007	4028
CA60	8	8.0	1	207	828
CA60	9	8.0	2	1102	2204
CA60	10	8.0	2	164	328
CA60	11	8.0	2	1110	2220
CA60	12	8.0	2	172	344
CA60	13	8.0	2	1015	2030
CA60	14	8.0	2	215	430
CA60	15	8.0	2	1116	2232
CA60	16	8.0	2	178	356
CA60	17	10.0	28	297	8316
CA60	18	10.0	28	297	8316
CA60	19	12.5	14	186	2664
CA60	20	12.5	14	195	2730

Resumo do aço nível 3,00 metros

AÇO	DIAM	C.TOTAL (m)	PESO + 10% (kg)
CA60	6.3	91.5	24.6
CA60	8.0	150	65.1
CA60	10.0	133.9	90.8
CA60	12.5	53.4	56.5
CA60	5.0	641.8	108.8
PESO TOTAL			345.8

Vol. de concreto total (C-30) = 5.71 m³
Vol. de concreto total (C-25) = 0.74 m³
Área de forma total = 88.46 m²

Pilares, Vigas e Lajes Nível 6,00 metros



Lajes Nível 3,00 metros

Nome	Tipo	Altura (cm)	Elevação (cm)	Nível (cm)	Peso próprio (kgf/m ²)	Adicional (kgf/m ²)	Acidental (kgf/m ²)	Localizada (kgf/m ²)
L1	Maciça	10	0	300	250	150	150	-
L2	Maciça	10	0	300	250	150	150	-
L3	Maciça	10	0	300	250	150	150	-
L4	Maciça	10	0	300	250	150	150	-
L5	Maciça	10	0	300	250	150	150	-
L6	Maciça	10	0	300	250	150	150	-

Características dos materiais

Elemento	Ík (kgf/cm ²)	Ecs (kgf/cm ²)
Vigas	300	260716
Platares	300	260716
Lajes	300	260716
Sapatas	250	230000

Pilares Nível 3,00 metros

Nome	Seção (cm)	Elevação (cm)	Nível (cm)
P1	20 x 30	0	300
P2	20 x 30	0	300
P3	20 x 30	0	300
P4	20 x 30	0	300
P5	20 x 30	0	300
P6	20 x 30	0	300
P7	20 x 30	0	300
P8	20 x 30	0	300
P9	20 x 30	0	300
P10	20 x 30	0	300
P11	20 x 30	0	300
P12	20 x 30	0	300
P13	20 x 30	0	300
P14	20 x 30	0	300

Legenda dos Pilares

- Pilar que morre
- ▨ Pilar que passa
- Pilar que nasce
- ▩ Pilar com mudança de seção

Projeto Estrutural - Muro
(Detalhamento Pilares, Vigas e Lajes)

ENDEREÇO:
Praça São Sebastião, 215, Centro
Rodeiro - MG

RESPONSÁVEL TÉCNICO:
Caio de Azevedo Nicolato Franco
CREA-MG - 21263/D

PROPRIETÁRIO:
Prefeitura Municipal de Rodeiro
CNPJ: 18.128.256/0001-44

DATA:
MAIO/2020

ESCALA:
INDICADA

FRANCHA:
01/01