

**Corte A-A (LE1)**  
escala 1:25

**Relação do aço**

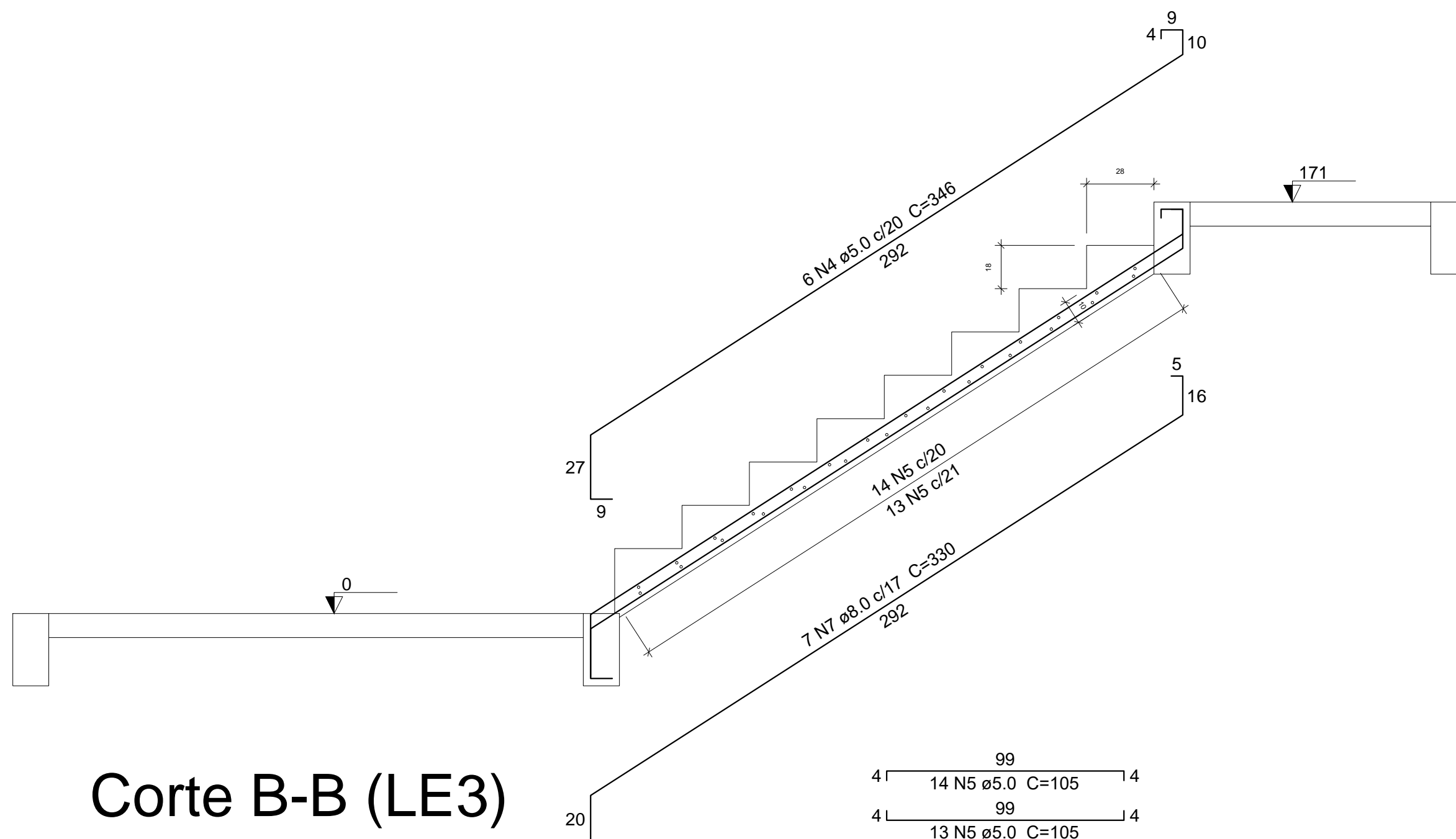
LE1

AÇO	N	DIAM	Q	UNIT (cm)	C.TOTAL (cm)
CA60	1	5.0	6	232	1392
	2	5.0	5	124	620
	3	5.0	13	112	1456
	4	5.0	6	346	2076
	5	5.0	27	105	2835
CA50	6	8.0	6	430	2580
	7	8.0	7	330	2310

**Resumo do aço**

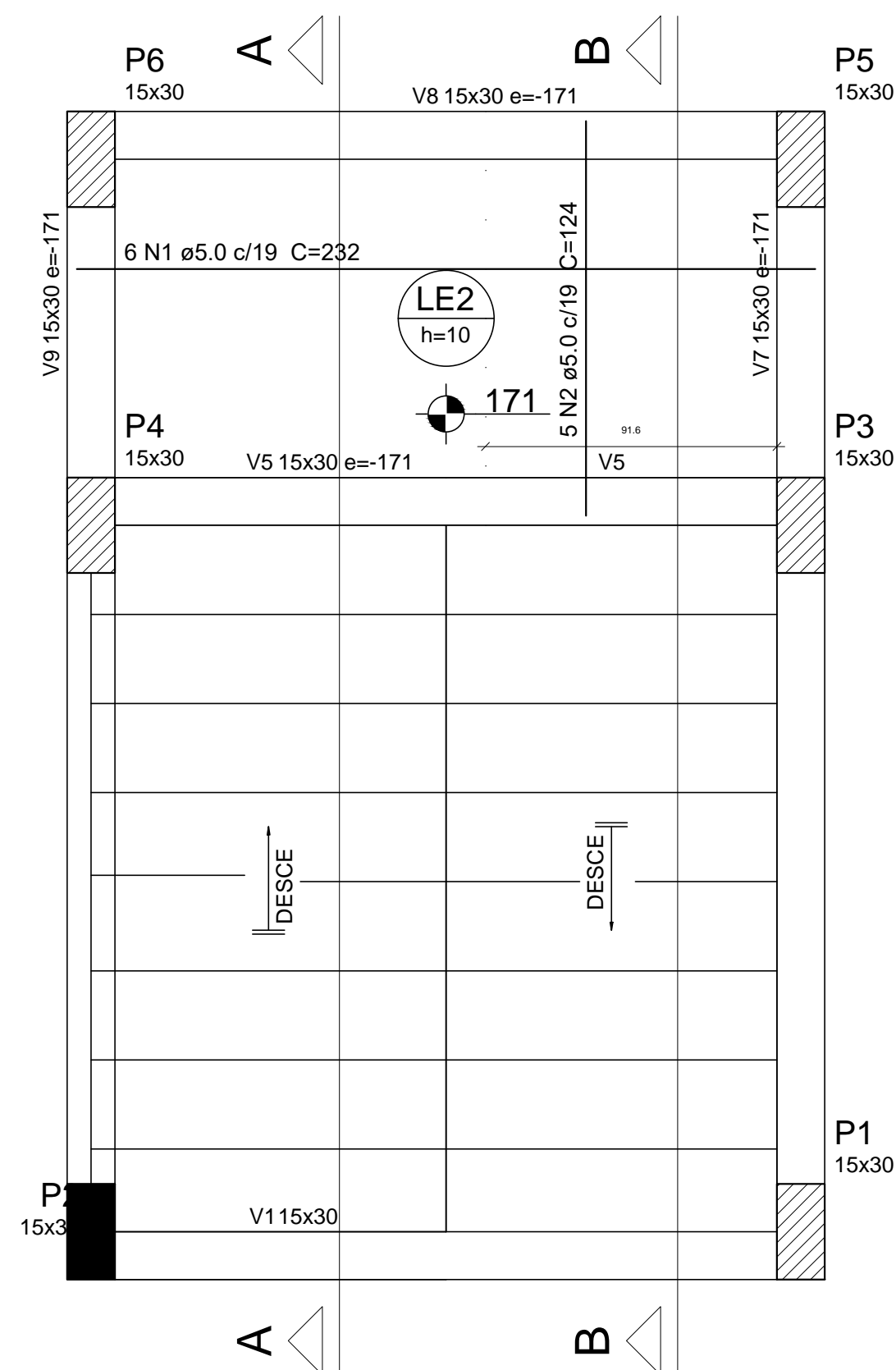
AÇO	DIAM	C.TOTAL (m)	PESO + 10 % (kg)
CA50	8.0	48.9	21.2
CA60	5.0	83.8	14.2
<b>PESO TOTAL</b>			
CA50			21.2
CA60			14.2

Vol. de concreto total (C-30) = 1.26 m³  
Área de forma total = 14.12 m²



**Corte B-B (LE3)**

escala 1:25



**Armação positiva da escada E1**  
escala 1:25

Projeto Estrutural - Escada		
ENDEREÇO: Praça São Sebastião, 215, Centro, Rodeiro-MG		
RESPONSÁVEL TÉCNICO:  Caio de Azevedo Nicolato Franco CREA-MG 212463/D		
PROPRIETÁRIO:  Prefeitura Municipal de Rodeiro CNPJ 18.128.256/0001-44		
DATA: MAIO/2020	ESCALA: INDICADA	PRANCHA: 01/01