

**QUADRO DE ÁREAS**

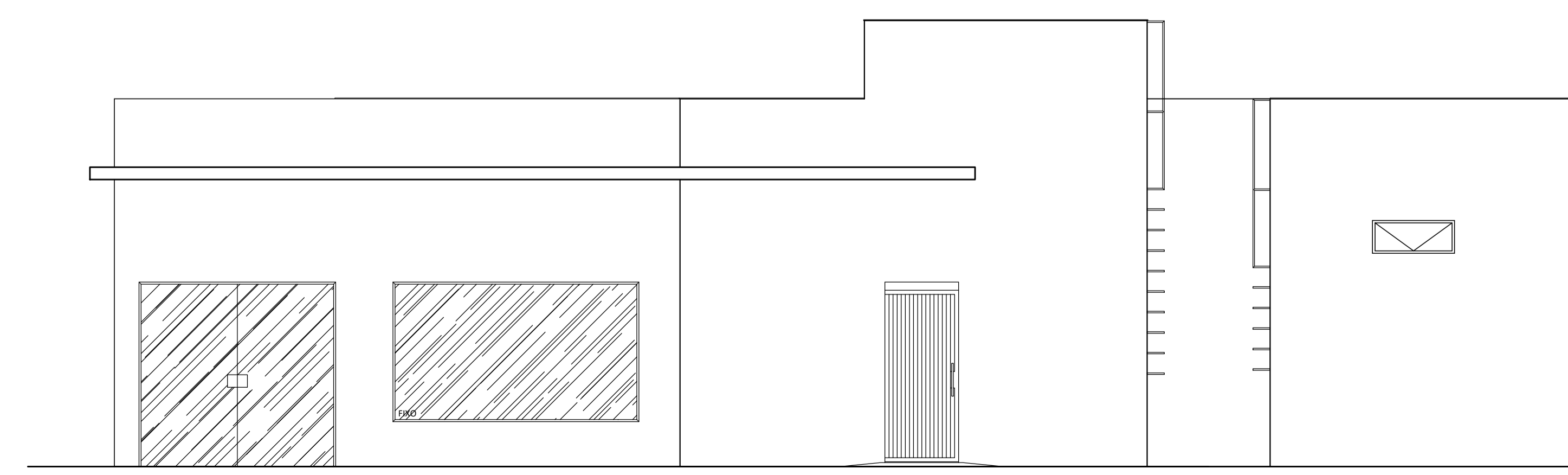
L01	87,30m <sup>2</sup>
L02	6,30m <sup>2</sup>
L03	15,12m <sup>2</sup>
L04	4,59m <sup>2</sup>

**LEGENDA**

ESPECIFICAÇÃO	LARG	ALT	PEITORIL
JA01 - Janela de alumínio	100	100	120
E01 - Porta de vidro	240	225	X
PM02 - Porta de madeira	90	210	X

**LEGENDA**

- DEMOLIR
- CONSTRUIR
- A MANTER



**AMPLIAÇÃO FARMÁCIA PARA TODOS**

**MUNICÍPIO DE RODEIRO**

RESPONSÁVEL TÉCNICO PELA AMPLIAÇÃO DO PROJETO:

MIRELLA TEIXEIRA DE LUCAS

CAU/BR: A176262-1

**FARMÁCIA CONVENCIONAL DE 87,30m<sup>2</sup>**  
**AMPLIAÇÃO DE ESPERA E SALA ASSIST.: 15,12m<sup>2</sup>**  
**TOTALIZANDO 102,42m<sup>2</sup>**

**ARQUITETURA**  
**01/02**

PLANTA BAIXA, QUADRO DE ÁREAS.  
FACHADA L. DIREITA, PLANTA DEMOLIÇÃO E CONSTRUÇÃO.

DATA: 06/03/2023  
ESCALA: INDICADA