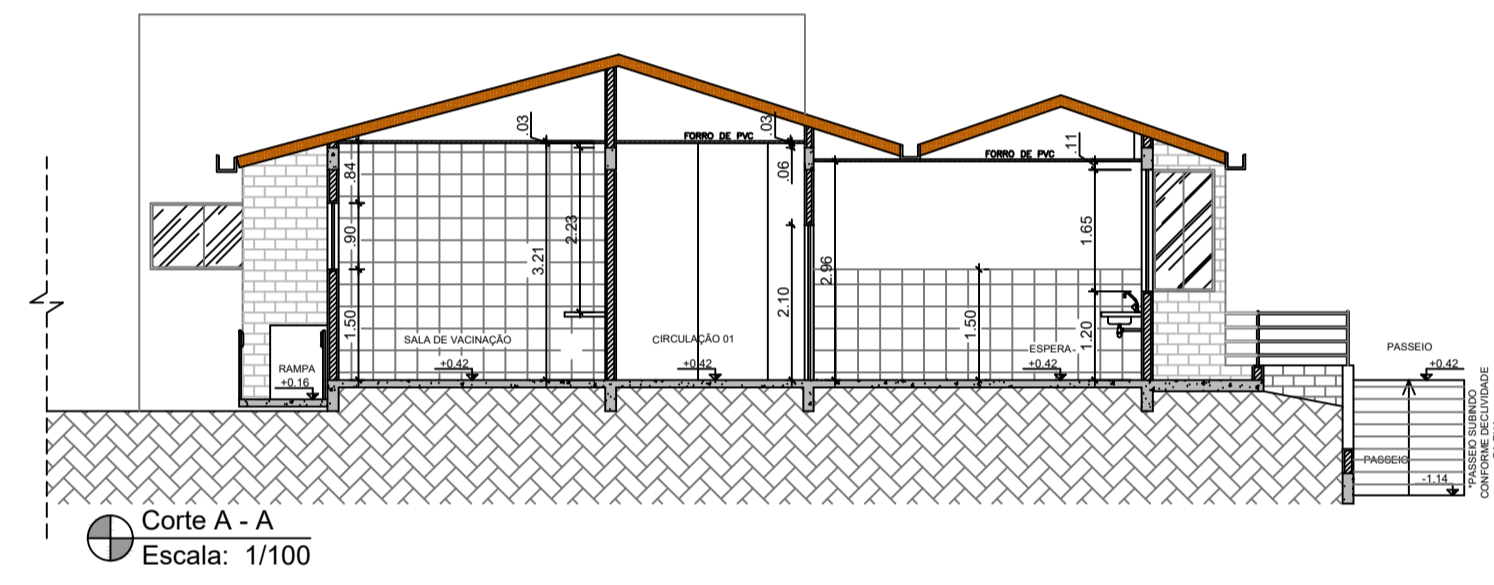


Planta de Implantação e Cobertura  
Escala: 1/100



Corte A - A  
Escala: 1/100

NOTAS  
- A COTA PREVALECE SOBRE A ESCALA  
- COTAS E NÍVEIS EM METROS  
- CONFERIR MEDIDAS NA OBRA  
- DIREITOS AUTORAIS RESERVADOS.  
- A REPRODUÇÃO TOTAL OU PARCIAL SEM AUTORIZAÇÃO PRÉVIA  
SÚJETA O INFRATOR ÀS PENALIDADES DA LEI 5194 DE 24.12.66

**PREFEITURA MUNICIPAL RODEIRO - MG  
PLANTAS E DETALHES GERAIS**

CONTEÚDO / FINALIDADE:  
REGULARIZAÇÃO VIGILÂNCIA  
SANITÁRIA - POSTO DE SAÚDE  
FARM. ALFREDO PEREIRA DA SILVA

LOCAL:  
RUA CARLOS GRAVINA MARTINS, Nº25, BAIRRO NOSSA  
SENHORA DO ROSÁRIO, RODEIRO/MG. CEP: 36.510-000

PROPRIETÁRIO:

MUNICÍPIO DE RODEIRO  
CNPJ: 18.128.256/0001-44

PROJETO:

ALINE CORRÊA  
ARQUITETA E URBANISTA - CAU: A95437-3

ESCALAS: INDICADAS	DATA: OUTUBRO/2022	PRANCHA: 02/04
-----------------------	-----------------------	-------------------

OBS: QUALQUER QUE SEJA A ESCALA  
INDICADA, AS COTAS REPRESENTAM A  
VERDADEIRA GRANDEZA DAS DIMENSÕES